

42 LOGEMENTS

180 ROUTE DE BERRE
13090 AIX-EN-PROVENCE



Niveau :	R + 1
Typologie :	T3
N° Logement:	A-102
Echelle:	1:50

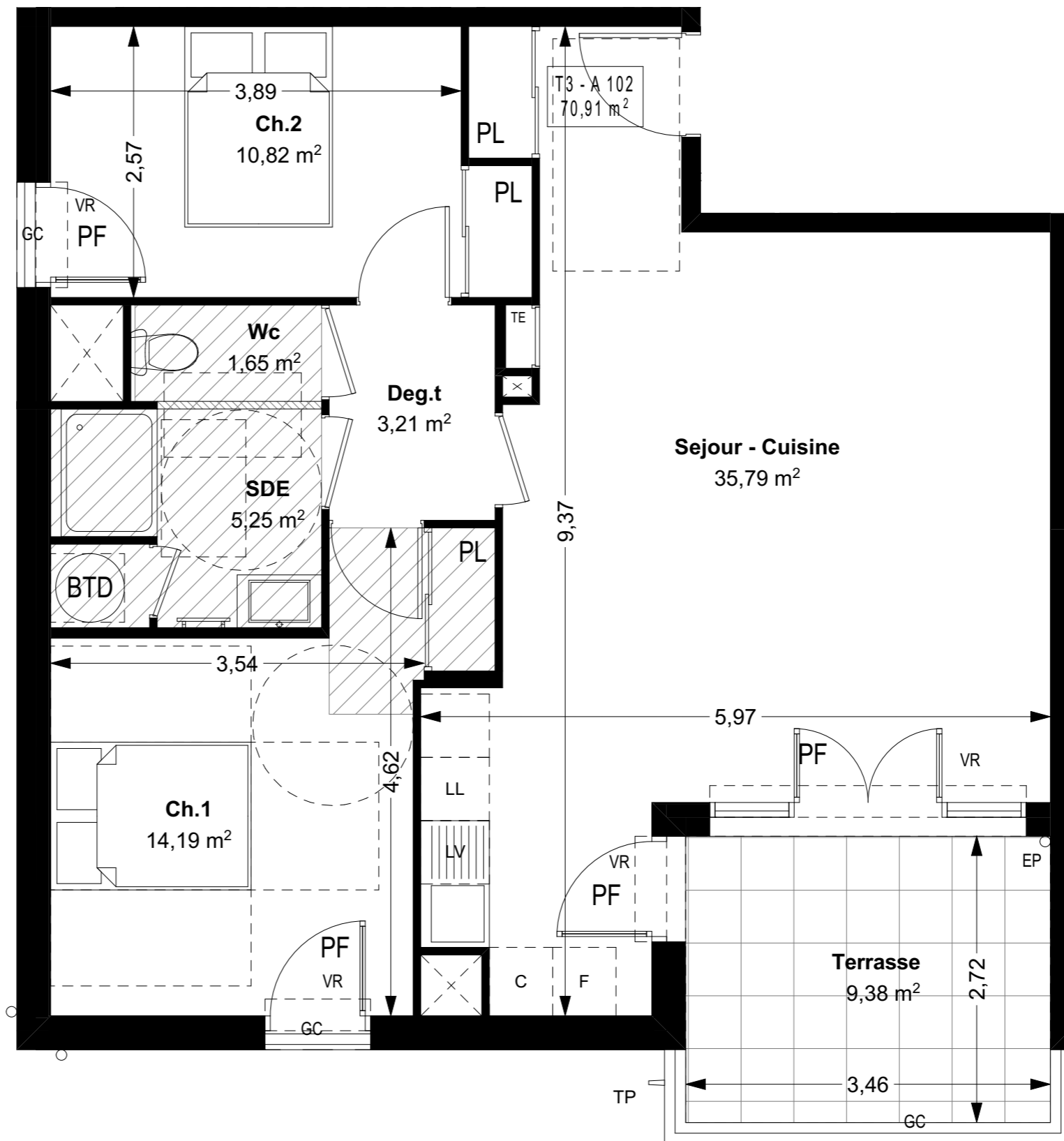
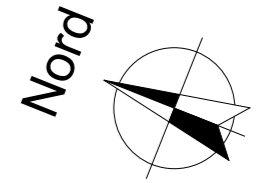
Sejour - Cuisine	35,79
Ch.1	14,19
Ch.2	10,82
SDE	5,25
Deg.t	3,21
Wc	1,65
	70,91 m²
Terrasse	9,38

	CLOISON FUSIBLE		BALLON THERMODYNAMIQUE
TE	TABEAU ELECTRIQUE		VOILET ROULANT
VR	VOILET ROULANT		SECHE-SERV.
PF	PORTE FENETRE		GAINES TECHNIQUES
PL	PLACARD		FAUX-PLAFOND OU SOFFITE
GC	GARDE-CORPS		RETOMBEE DE POUTRE

Hauteur sous plafond des pièces principales sauf mention particulière : 2.70 m

Date : 02/03/2026 Indice : **A**

PLAN DE VENTE



Ce plan est susceptible d'être modifié en fonction des nécessités techniques de la réalisation, en ce qui concerne les dimensions libres et l'équipement, les retombées, soffites, encoffrements, faux plafonds, canalisations. Radiateurs ou convecteurs ne sont pas figurés et ne pourront fonder aucunes réclamations en cas de présence. La surface habitable des logements peut varier en fonction des techniques de construction choisies, de l'établissement des plans d'exécution et des normes techniques. Ainsi il est expressément convenu qu'une tolérance de surface est admise. Toute variation de cotes (tant au niveau d'une pièce que de la longueur totale) ou de surface entraînant des différences inférieures à 5% de la surface habitable vendue ne pourra fonder aucune réclamation. Les aménagements en pointillés sont donnés à titre indicatif.